



Présentation :

Commune : 1028 Prévèverenges
 District : District de Morges
 Canton : Vaud

Taux d'imposition :

62,5 %

Autoroute la plus proche :

Morges Ouest (direction Genève) 3,9 km
 Morges-Est (sortie en provenance de Lausanne) 2,5 km

Distances en voiture :

Prévèverenges - Lausanne 8,5 km
 Prévèverenges - Genève 53 km

Transports Publics :

Bus arrêt « Prévèverenges-Village »
 lignes 701 / 705 200 m
 Gare de Morges 2.9 km
 Gare de Prévèverenges/Lonay 2.5 km

Commerces & Services :

- Migros Prévèverenges 800 m
- Station Shell (Migrolino) 1,3 km
- Aldi (Morges) 1,9 km

Magnifique appartement de 4,5pces avec vue sur le lac

- 4,5pces / 110 m2 habitables / 3^{ème} étage / Ascenseur
- Magnifique séjour orienté sud avec cheminée
- Balcon avec toile manuelle orienté sud et ouest
- Cuisine entièrement équipée ouverte sur le séjour (vitrocéram) APF Menuiserie à Etoy
- Coin à manger
- 3 chambres à coucher dont une avec salle de douche attenante
- 1 salle de douche (2 salles d'eau)
- Fenêtres double vitrage
- Cave
- 1 box avec porte manuelle, électricité (3 m x 6.6 m)
- Local à vélos
- PPE de 8 appartements
- Année de construction 1997
- Conciergerie
- 5 places de parc visiteurs
- Immeuble géré par Fiduciaire CFG, 1025 St-Sulpice
- Charges mensuelles Frs 600.--(eau, chauffage, fdr)
- Chauffage au sol / mazout
- Disponibilité de suite ou à convenir

Dernières rénovations (env. Frs 65'000.--)

- 2015 / Cuisine, parquets
- 2023 / Salles d'eau, peintures

Scolarité (A 30 m)

- Etablissement primaire et secondaire
« Les Voiles du Léman »

Prix de vente Frs 1'210'000.--

Vue



Cuisine entièrement équipée et coin à manger



Antonella Schioppa - 079 860 68 11 - antonella.schioppa@outlook.com

Séjour avec cheminée



Chambre parentale avec salle de douche attenante



Salle de douche chambre parentale



Chambre enfants

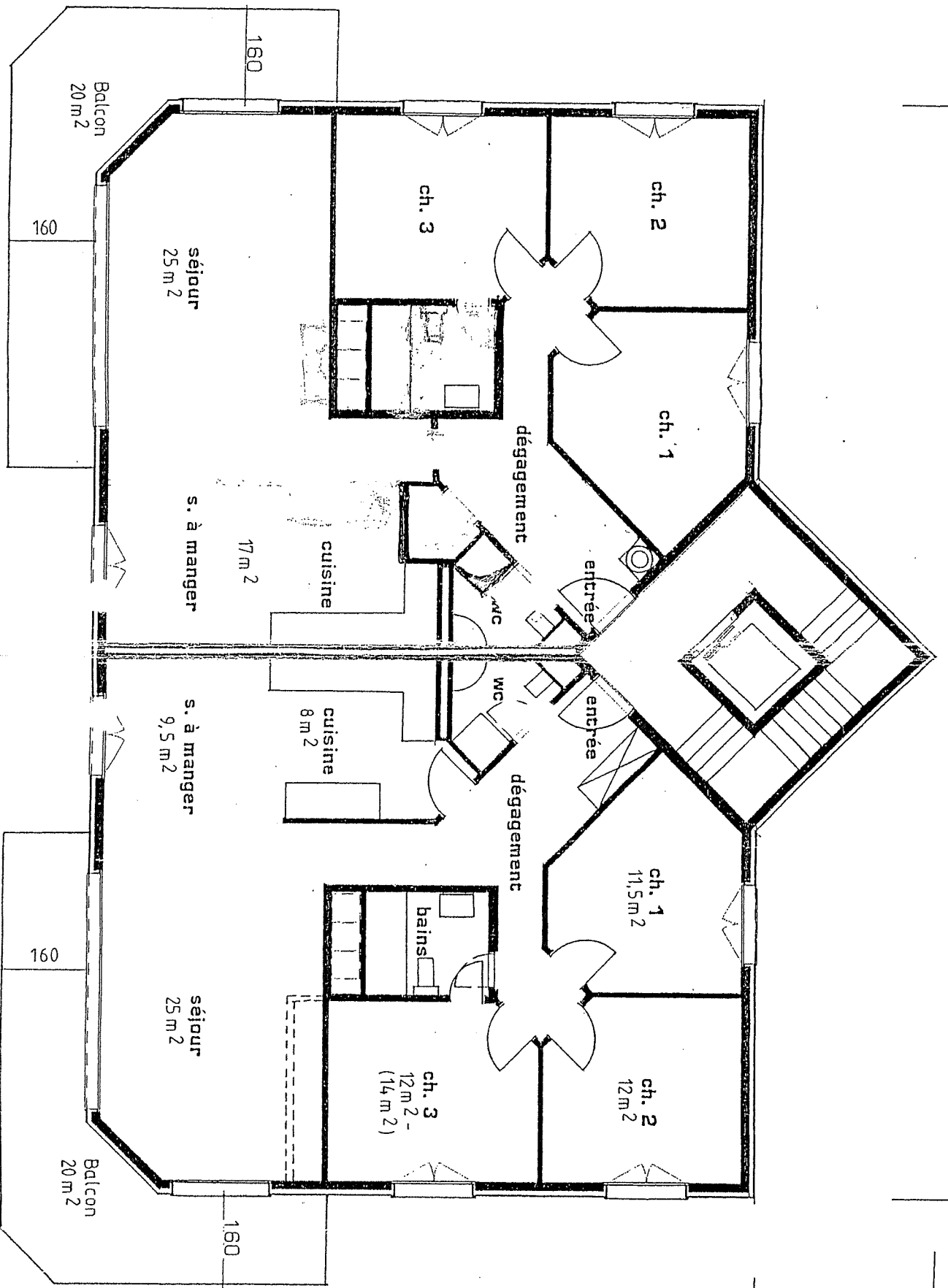


Balcon orienté sud



Balcon orienté ouest





1.3
2.5
3.7
VENDU

1er étage
2e étage
3e étage

1.4
2.6
3.8
VENDU